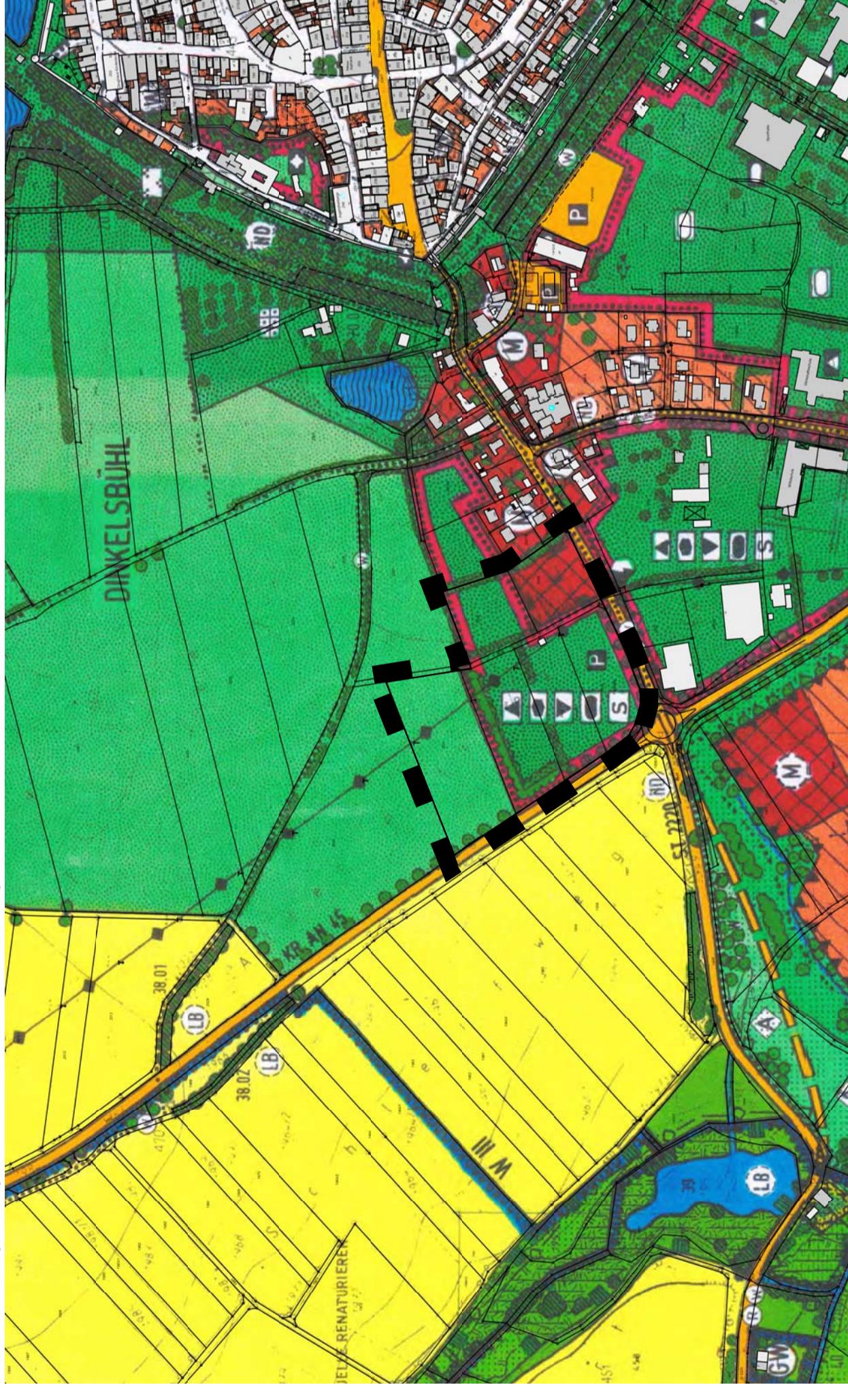
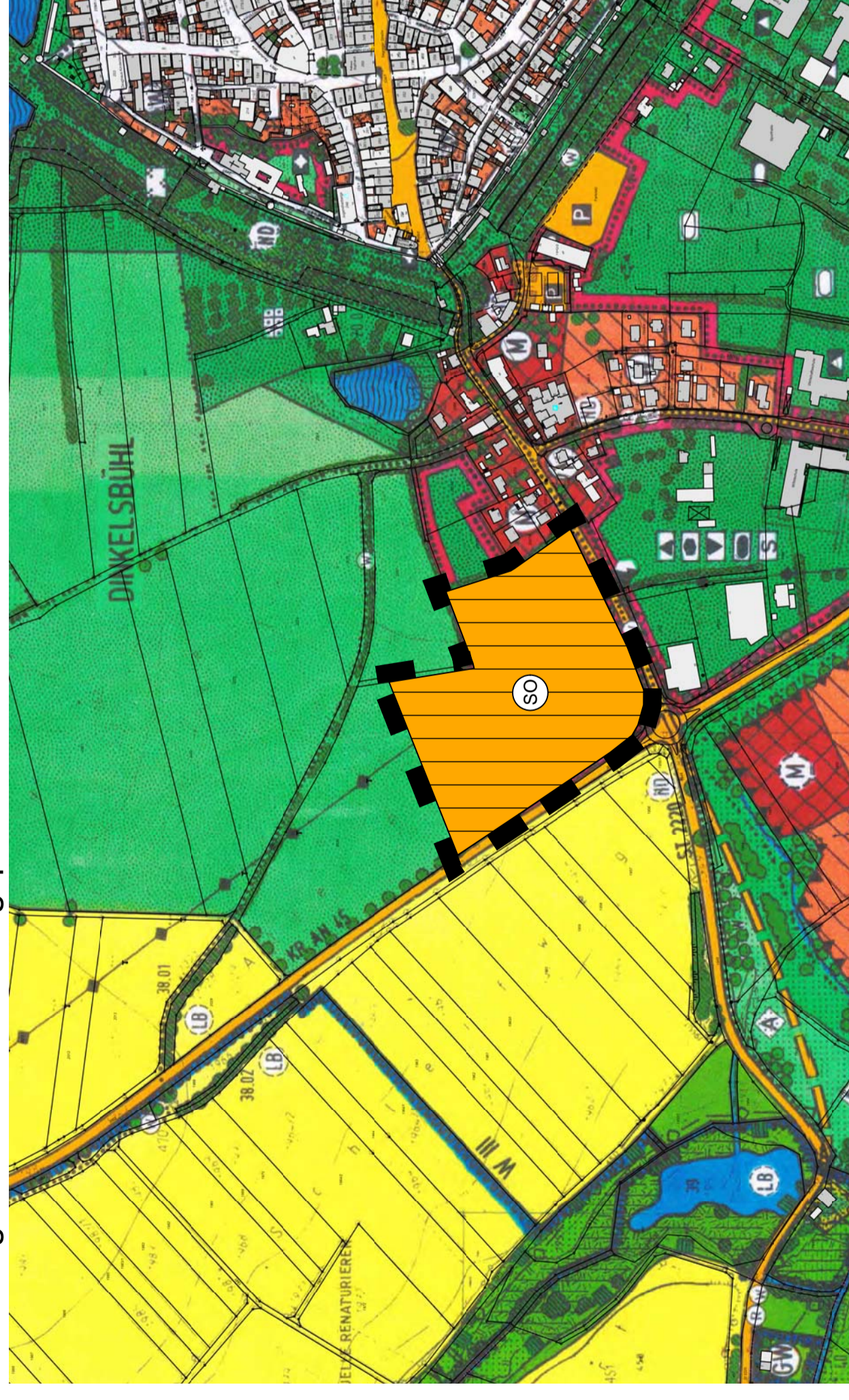


Derzeit gültiger Flächennutzungsplan



Änderung des Flächennutzungsplans



LEGENDE

- Art der baulichen Nutzung
 - Gewerbliche Bauflächen (§1 Abs. 1 Nr. 3 BauNVO) [Symbol: G in a square]
 - Gemischte Bauflächen (§1 Abs. 1 Nr. 2 BauNVO) [Symbol: M in a square]
 - Wohnbaufläche (§1 Abs. 1 Nr. 1 BauNVO) [Symbol: W in a square]
 - Sonderbaufläche (§1 Abs. 1 Nr. 4 BauNVO) [Symbol: SO in a square]
- Verkehrsflächen
 - Straßenverkehrsflächen [Symbol: Yellow rectangle]
- Hauptversorgungsleitungen
 - oberirdisch [Symbol: Solid line with diamond]
 - unterirdisch [Symbol: Dashed line with diamond]
- Art der baulichen Nutzung
 - Grünflächen [Symbol: Green rectangle]
 - Flächen für die Landwirtschaft [Symbol: Blue wavy rectangle]
 - Flächen für die Landwirtschaft und Wald [Symbol: Yellow rectangle]
 - Flächen für Landwirtschaft Bepflanzung [Symbol: Green circle]
 - Sonstiges [Symbol: White rectangle]
- Grenze des räumlichen Geltungsbereichs der Änderung [Symbol: Dashed black line]

VERFAHRENSVERMERKE

- Der Stadtrat Dinkelsbühl hat in der Sitzung vom die 13. Änderung des Flächennutzungsplans beschlossen. Der Änderungsbeschluss wurde am ortsüblich bekanntgemacht.
 - Die frühzeitige Öffentlichkeitsbeteiligung gemäß § 3 Abs. 1 BauGB mit öffentlicher Darlegung und Anhörung für den Vorentwurf der 13. Änderung des Flächennutzungsplans in der Fassung vom hat in der Zeit vom bis stattgefunden.
 - Die frühzeitige Beteiligung der Behörden und sonstigen Träger öffentlicher Belange gemäß § 4 Abs. 1 BauGB für den Vorentwurf der 13. Änderung des Flächennutzungsplans in der Fassung vom hat in der Zeit vom bis stattgefunden.
 - Zu dem Entwurf der 13. Änderung des Flächennutzungsplans in der Fassung vom wurden die Behörden und sonstigen Träger öffentlicher Belange gemäß § 4 Abs. 2 BauGB in der Zeit vom bis beteiligt.
 - Der Entwurf der 13. Änderung des Flächennutzungsplans in der Fassung vom wurde mit der Begründung und Umweltbericht gemäß § 3 Abs. 2 BauGB in der Zeit vom bis öffentlich ausgelegt.
 - Die Stadt Dinkelsbühl hat mit Beschluss des Stadtrates vom festgestellt, die 13. Änderung des Flächennutzungsplans in der Fassung vom stellt.
- Stadt Dinkelsbühl, den (Siegel)
-
Oberbürgermeister
Dr. Christoph Hammer
7. Die Regierung von Mittelfranken hat die 13. Änderung des Flächennutzungsplanes mit Bescheid vom AZ gemäß § 6 BauGB genehmigt.
- Ansbach, den (Siegel)
-
Sauer
Bauberrätin
8. Ausgefertigt
- Stadt Dinkelsbühl, den (Siegel)
-
Oberbürgermeister
Dr. Christoph Hammer
9. Die Genehmigung der 13. Änderung des Flächennutzungsplans wurde gemäß 6 Abs. 5 BauGB am ortsüblich bekannt gemacht.
- Die 13. Änderung des Flächennutzungsplans wurde mit der Bekanntmachung wirksam.
- Stadt Dinkelsbühl, den (Siegel)
-
Oberbürgermeister
Dr. Christoph Hammer



GROSSE KREISSTADT
Dinkelsbühl

13. Änderung Flächennutzungsplan

Planteil Maßstab 1:5000

Stand 30.11.2016